

# Inspiron 20

3000 Series

## Quick Start Guide

Priručnik za brzi početak rada

Ghid de pornire rapidă

Priručnik za brzi start

Priručnik za hitri zagon

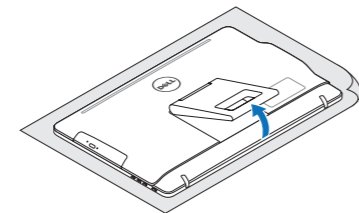


### 1 Set up the stand

Postavite postolje | Instalați suportul  
Podesite postolje | Postavite stojalo

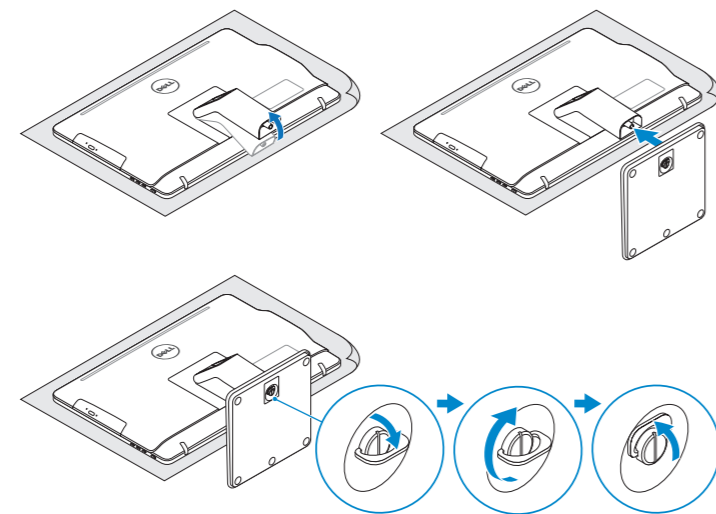
#### Easel stand

Slikarski stalak  
Suport tip șevalet  
Potporni stalak  
Slikarsko stojalo



#### Pedestal stand

Postolje stalka | Suport tip piedestal  
Stalac sa postoljem | Podstavak



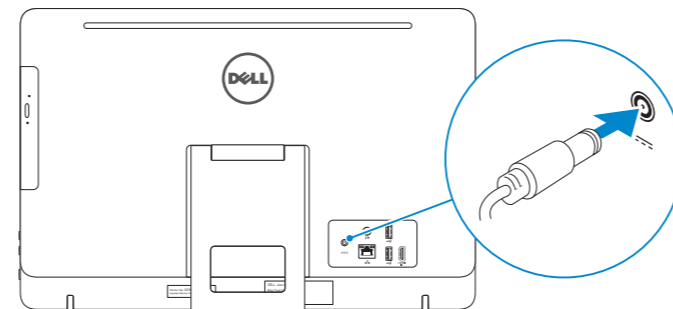
### 2 Set up the keyboard and mouse

Postavite tipkovnicu i miša  
Configurați tastatura și mouse-ul  
Podesite tastaturu i miša  
Namestite tipkovnicu in miško

See the documentation that shipped with the keyboard and mouse.  
Pogledajte dokumentaciju koja je isporučena s bežičnom tipkovnicom i mišem.  
Consultați documentația expedită împreună cu tastatura și mouse-ul.  
Pogledajte dokumentaciju koju ste dobili uz tastaturu i miša.  
Glejte dokumentaciju, priloženo tipkovnici in miški.

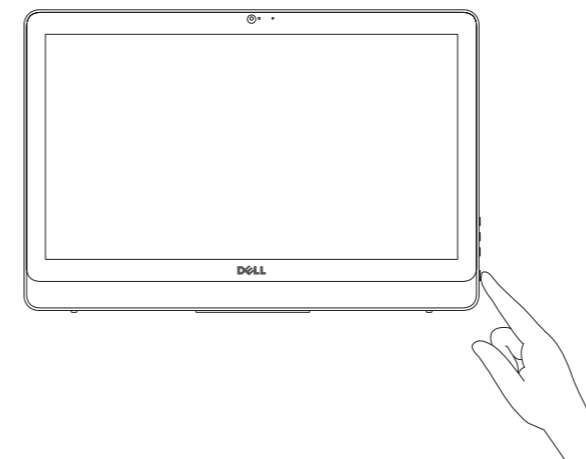
### 3 Connect the power adapter

Priključite adapter za napajanje | Conectați adaptorul de alimentare  
Povežite adapter za napajanje | Priključite napajalnik



### 4 Press the power button

Pritisnite gumb za uključivanje/isključivanje  
Apăsăți pe butonul de alimentare  
Pritisnite taster za uključivanje  
Pritisnite gumb za vklop



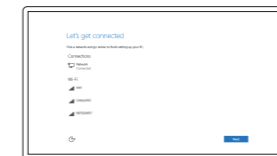
### 5 Finish Windows setup

Završite postavljanje Windowsa  
Finalizați configurarea Windows  
Završite instalaciju operativnog sistema Windows  
Dokončajte namestitev sistema Windows



#### Enable Dell updates

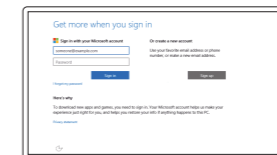
Omogući Dell ažuriranja  
Activați actualizările Dell  
Omogućite Dell ispravke  
Omogočite posodobitve Dell



#### Connect to your network

Spojite se na vašu mrežu  
Conectați-vă la rețea  
Povežite sa svojom mrežom  
Povežite računalnik z omrežjem

- NOTE:** If you are connecting to a secured wireless network, enter the password for the wireless network access when prompted.
- NAPOMENA:** Ako se povezujete na sigurnu bežičnu mrežu, upišite zaporku za pristup bežičnoj mreži kad se to zatraži.
- NOTĂ:** Dacă vă conectați la o rețea wireless securizată, introduceți parola pentru a accesa rețeaua wireless, atunci când vi se solicită.
- NAPOMENA:** Ako se povezivanje vrši na zaštićenu bežičnu mrežu, unesite lozinku za pristup bežičnoj mreži kada se to od vas zatraži.
- OPOMBA:** Če se povezujete v zaščiteno brezžično omrežje, ob pozivu vnesite geslo za dostop do brezžičnega omrežja.



#### Sign in to your Microsoft account or create a local account

Prijavite se u Microsoft račun ili izradite lokalni račun  
Conectați-vă la contul Microsoft sau creați un cont local  
Prijavite se na svoj Microsoft nalog ili kreirajte lokalni nalog  
Vpišite se v račun Microsoft ali ustvarite lokalni račun

#### Product support and manuals

Podrška i priručnici za proizvod  
Manuale și asistență pentru produse  
Podrška i uputstva za proizvod  
Podpora in navodila za izdelek

[Dell.com/support](http://Dell.com/support)  
[Dell.com/support/manuals](http://Dell.com/support/manuals)  
[Dell.com/support/windows](http://Dell.com/support/windows)

#### Contact Dell

Kontaktiranje tvrtke Dell | Contactați Dell  
Kontaktirajte Dell | Stik z družbo Dell

[Dell.com/contactdell](http://Dell.com/contactdell)

#### Regulatory and safety

Pravne informacije i sigurnost  
Reglementări și siguranță  
Regulatorne i bezbednosne informacije  
Zakonski predpisi in varnost

[Dell.com/regulatory\\_compliance](http://Dell.com/regulatory_compliance)

#### Regulatory model

Regulatorni model | Model de reglementare  
Regulatorni model | Regulatorni model

W15B

#### Regulatory type

Regulatorna vrsta | Tip de reglementare  
Regulatorni tip | Regulatorna vrsta

W15B003

#### Computer model

Model računala | Modelul computerului  
Model računara | Model računalnika

Inspiron 20-3059



## Create recovery media

Izradite medij za vraćanje sustava | Creare suport de recuperare  
Kreirajte medijum za oporavak | Ustvari medij za obnovitev

In Windows search, type **Recovery**, click **Create a recovery media**, and follow the instructions on the screen.

U Windows tražilici utipkajte **Vraćanje**, kliknite na **Izradi medij za vraćanje sustava** i slijedite upute na zaslonu.

În căutarea Windows, tastați **Recuperare**, faceți clic pe **Creare suport de recuperare** și urmați instrucțiunile de pe ecran.

U opciji za pretragu sistema Windows, unesite **Oporavak**, kliknite na **Kreiraj medijum za oporavak** i pratite uputstva na ekranu.

V iskano polje Windows vnesite **Obnovitev**, kliknite **Ustvari obnovitveni medij** in sledite navodilom na zaslonu.

## Locate Dell apps

Locirajte Dell aplikacije | Localizați aplicațiile Dell  
Pronađite Dell aplikacije | Poișcite programe Dell



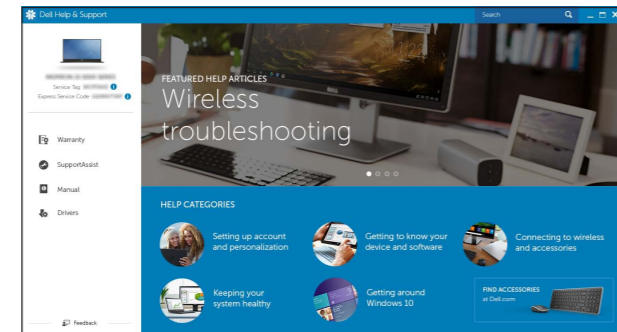
### Register your computer

Registrirajte svoje računalo | Înregistrați-vă computerul  
Registrujte svoj računar | Registrirajte svoj računalnik



### Dell Help & Support

Dell pomoć i podrška | Ajutor și asistență Dell  
Dell pomoć i podrška | Pomoč in podpora Dell

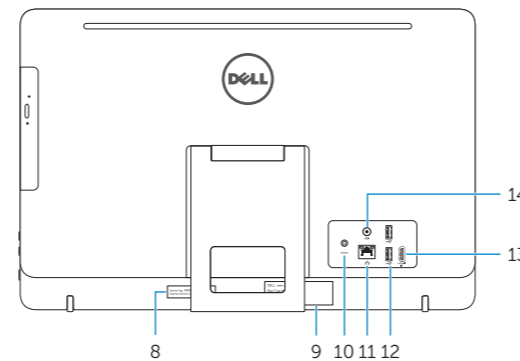
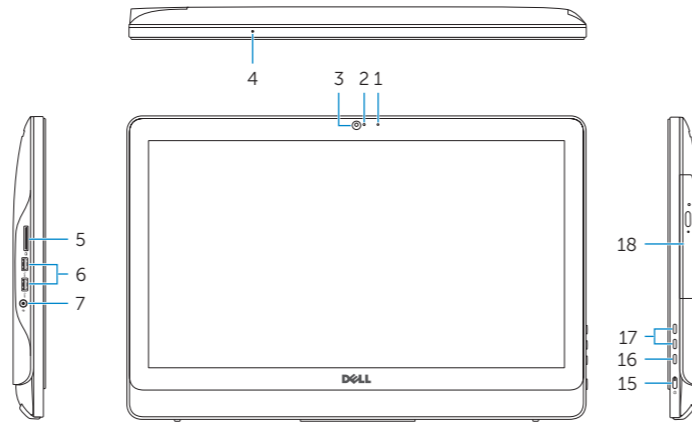


### SupportAssist Check and update your computer

Provjerite i ažurirajte računalo  
Verificați și actualizați computerul  
Proverite i ažurirajte računar  
Preverite in posodobite svoj računalnik

## Features

Značajke | Caracteristici | Funkcije | Funkcije



1. Microphone (non-touch screen)
2. Camera-status light
3. Camera
4. Microphone (touch screen)
5. Media-card reader
6. USB 3.0 ports (2)
7. Headset port
8. Service Tag label
9. Regulatory label

1. Mikrofon (običan zaslon)
2. Svjetlo statusa kamere
3. Kamera
4. Mikrofon (dodirni zaslon)
5. Čitač medijske kartice
6. USB 3.0 ulazi (2)
7. Ulaz za slušalice
8. Najlepnicna servisne oznake
9. Regulatorna naljepnica
10. Ulaz adaptera za napajanje

1. Mikrofon (ecran fără funcție tactilă)
2. Indicator luminos de stare a camerei
3. Cameră
4. Microfon (ecran tactil)
5. Cititor de cartele de stocare
6. Porturi USB 3.0 (2)
7. Port pentru cască
8. Etichetă de service
9. Etichetă de reglementare
10. Port pentru adaptorul de alimentare

10. Power-adaptor port
11. Network port
12. USB 2.0 ports (2)
13. HDMI-in port
14. Audio-out port
15. Power button
16. Screen-off button
17. Brightness-control buttons (2)
18. Optical drive (optional)

11. Ulaz za priključak mreže
12. USB 2.0 ulazi (2)
13. HDMI-ulaz
14. Ulaz audio izlaza
15. Gumb za uključivanje/isključivanje
16. Gumb za isključivanje zaslona
17. Upravljački gumbi za kontrolu svjetline (2)
18. Optički pogon (opcionalno)

11. Port de rețea
12. Porturi USB 2.0 (2)
13. Port intrare HDMI
14. Port ieșire audio
15. Buton de alimentare
16. Buton de stingere a ecranului
17. Butoane de control al luminozității (2)
18. Unitate optică (opțional)

1. Mikrofon (ekran nije osjetljiv na dodir)
2. Svetlo za status kamere
3. Kamera
4. Mikrofon (ekran osjetljiv na dodir)
5. Čitač medijskih kartica
6. USB 3.0 portovi (2)
7. Port za slušalice
8. Servisna oznaka
9. Regulatorna oznaka
10. Port adaptera za napajanje

1. Mikrofon (brez zaslona na dotik)
2. Lučka stanja kamere
3. Kamera
4. Mikrofon (zaslon na dotik)
5. Bračnik predstavnostnih kartic
6. Vrata USB 3.0 (2)
7. Vrata za slušalke
8. Servisna oznaka
9. Regulatorna oznaka
10. Vrata za napajalnik

1. Mikrofon (brez zaslona na dotik)
2. Lučka stanja kamere
3. Kamera
4. Mikrofon (zaslon na dotik)
5. Bračnik predstavnostnih kartic
6. Vrata USB 3.0 (2)
7. Vrata za slušalke
8. Servisna oznaka
9. Regulatorna oznaka
10. Vrata za napajalnik

11. Mrežni port
12. USB 2.0 portovi (2)
13. Ulazni HDMI port
14. Izlazni audio port
15. Dugme za napajanje
16. Dugme za isključivanje ekrana
17. Dugmad za kontrolu osvetljenja (2)
18. Optička disk jedinica (opcija)

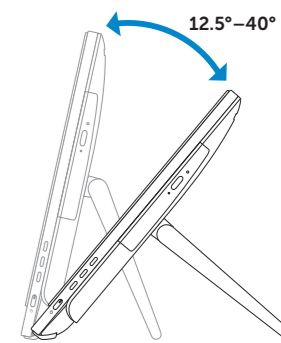
11. Omrežna vrata
12. Vrata USB 2.0 (2)
13. Vrata HDMI-in
14. Izhodni priključek za zvok
15. Gumb za vklop/izklop
16. Gumb za izklop zaslona
17. Gumba za upravljanje svetlosti (2)
18. Optični pogon (dodatna možnost)

## Tilt

Nagni | Înclinare | Nagib | Nagib

### Easel stand

Slikarski stalak  
Suport tip șevalet  
Potporni stalak  
Slikarsko stojalo



### Pedestal stand

Postolje stalka | Suport tip piedestal  
Stalak sa postoljem | Podstavek

